

Professional  
Powder Equipment  
Manufacturer



Powder  
Equipment



Milling  
Technology



Powder  
Materials

# TENCAN

## Product Brochure



خط سلسلة مطحنة الكرة

## مطحنة كرات رفع كهربائية

JM

مطحنة كرات رفع كهربائية لطحن المواد فائقة النعومة مثل السيليكون الزركونيوم، الأكسيد الألومنيوم، السيراميك، المواد الكيميائية، المواد المغناطيسية، الطلاء، الجرافيت، كربونات الكالسيوم، والأدوية. مثالية لصناعات التعدين غير المعدنية والمواد الجديدة.

<https://www.planetaryballmills.com/ar/products/grinding-series/stirring-ball-mill/electric-lifting-stirred-ball-mill.html>

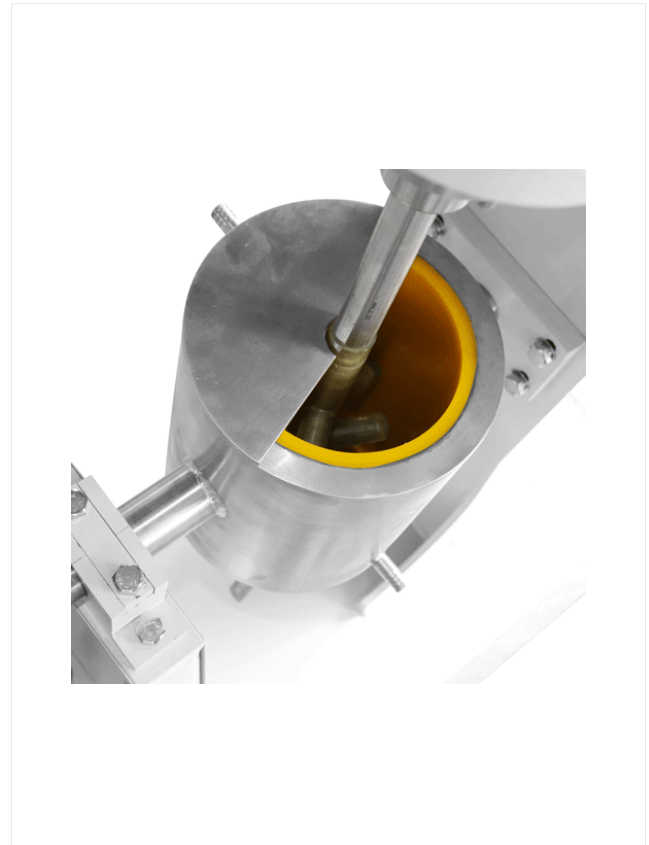
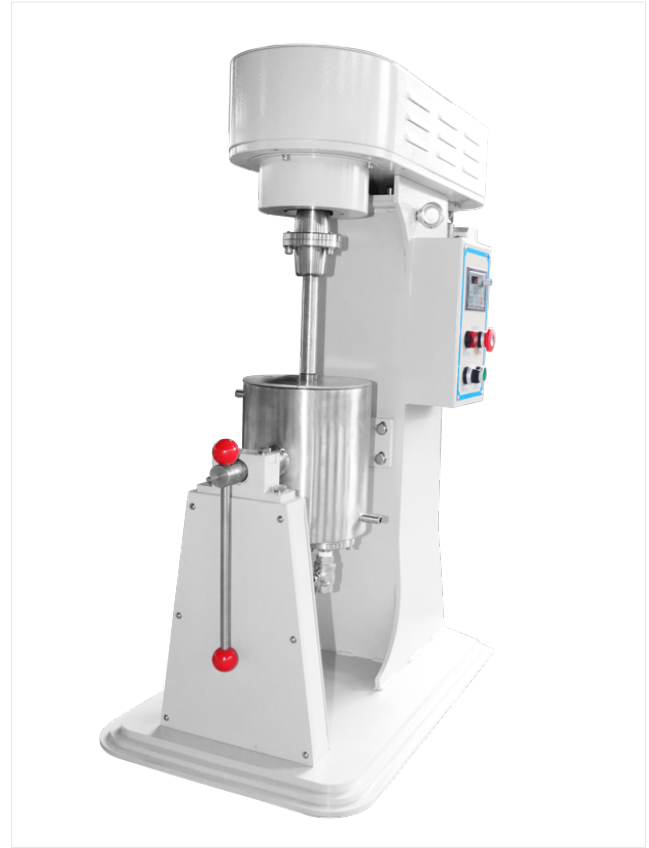


— TENCAN POWDER —

## نظرة عامة على المنتج

مطحنة كرات رفع كهربائية لطحن المواد فائقة النعومة مثل السيليكون الزركونيوم، الأكسيد الألومنيوم، السيراميك، المواد الكيميائية، المواد المغناطيسية، الطلاء، الجرافيت، كربونات الكالسيوم، والأدوية. مثالية لصناعات التعدين غير المعدنية والمواد الجديدة.





## مقدمة المنتج

تتكون طاحونة الكرات التحريكية للرفع الكهربائي بشكل أساسي من برميل طحن ثابت مملوء بوسائط طحن ذات قطر صغير، وجهاز تحريك وأجهزة مساعدة أخرى (مثل جهاز التدوير، وجهاز التبريد، والتوقيت، والتحكم في السرعة، وما إلى ذلك). لديها كفاءة طحن

عالية وحجم جسيمات طحن صغير. يمكنها تحقيق متطلبات معلمات العملية المختلفة ومحاكاة المؤشرات المختلفة في الإنتاج. في الوقت نفسه، نظراً لمزايا الدفعة الصغيرة والاستهلاك المنخفض للطاقة والسعر المنخفض، فهي معدات اختيارية للمدارس و وحدات البحث والشركات لإجراء الأبحاث حول تكنولوجيا الطحن والمواد والطلاءات الجديدة.



يستخدم على نطاق واسع في إنتاج العديد من المساحيق المطحونة بدقة مثل سيليكات الزركونيوم، وأكسيد الزركونيوم، والألومينا، والسيراميك، والمواد الكيميائية، والمواد الإلكترونية، والمواد المغناطيسية، وصناعة الورق، والطلاءات، والمعادن غير المعدنية، والمواد الجديدة، والدهانات، والجرافيت، و كربونات الكالسيوم، والمستحضرات الصيدلانية، إلخ.

## المعلومات التقنية

نموذج	الأبعاد الشاملة (مم)	سرعة تحويل التردد (ص / دقيقة)	وزن المعدات (كجم)	قدرة التحويل (ل)	قوة المحرك ((كيلوواط	طحن المواد برميل ((سمك المادة	طحن حجم برميل ((بدون سترة المياه	طحن حجم برميل ((مع سترة المياه	حجم جزيئات التغذية (مم)
مصعد كهربائي JM-5L	850X450X980	0~560	106	1.75	0.75	الفولاذ المقاوم للصدأ، الفولاذ الكربوني ((حوالي 5 ملم	Φ178*230	Φ219*230	≤5
						زركونيا، أكسيد الألمونيوم (حوالي 8 ملم	سيتم تحديدها	Φ219*230	≤5
						(والنايلون (حوالي 10 ملم PTFE	سيتم تحديدها	Φ217*230	≤5
JM-10L مصعد كهربائي	850X450X980	0~560	106	3.5	1.5	الفولاذ المقاوم للصدأ، الفولاذ الكربوني ((حوالي 5 ملم	Φ217*310	Φ245*310	≤5
						زركونيا، أكسيد الألمونيوم (حوالي 8 ملم	سيتم تحديدها	Φ273*280	≤5
						(والنايلون (حوالي 8 ملم PTFE	سيتم تحديدها	Φ273*280	≤5
JM-15L مصعد كهربائي	1020X480X1220	0~380	195	5.25	2.2	الفولاذ المقاوم للصدأ، الفولاذ الكربوني ((حوالي 6 ملم	Φ243*385	Φ325*355	≤10
						زركونيا، أكسيد الألمونيوم (حوالي 10 ملم	سيتم تحديدها	Φ325*340	≤10
						(والنايلون (حوالي 10 ملم PTFE	سيتم تحديدها	Φ325*340	≤10
JM-20L مصعد كهربائي	1020X480X1220	0~380	195	7	2.2	الفولاذ المقاوم للصدأ، الفولاذ الكربوني ((حوالي 7 ملم	سيتم تحديدها	Φ325*385	≤10
						زركونيا، أكسيد الألمونيوم (حوالي 10 ملم	سيتم تحديدها	Φ325*432	≤10
						(والنايلون (حوالي 10 ملم PTFE	سيتم تحديدها	Φ325*410	≤10
JM-30L مصعد كهربائي	1180X510X1370	0~345	245	10.5	3	الفولاذ المقاوم للصدأ، الفولاذ الكربوني ((حوالي 5.5 ملم	Φ323*420	Φ372*420	≤10
						زركونيا، أكسيد الألمونيوم (حوالي 10 ملم	سيتم تحديدها	Φ372*440	≤10
						(والنايلون (حوالي 6 ملم PTFE	سيتم تحديدها	Φ372*420	≤10
						(البولي يوريثين (حوالي 10 ملم	سيتم تحديدها	Φ372*440	≤10

مجهز بصمام تفرغ ذو 6 نقاط؛ JM-15L/20L/30L، لا يحتوي على صمام تفرغ JM-5L/10L \* (بمضخة توصيل اختيارية (حجم جسيم التغذية أقل من 1 مم JM-15L/20L/30L على مضخة توصيل، في حين يمكن تجهيز JM-5L/10L \* لا تحتوي

## مبدأ العمل

يقوم المغزل بتشغيل الخلاط للدوران بسرعة عالية، مما يتسبب في تحرك وسط الطحن بشكل غير منتظم. هذه الحركة الفوضوية وغير المنتظمة ستسبب في حدوث تصادم وقذف واحتكاك وقص لوسط الطحن، وبالتالي سحق المواد وطحنها جيداً. بالإضافة إلى ذلك، يختلف حجم وشكل ونسبة وسائط الطحن، وتأثيرات الطحن التي يتم الحصول عليها مختلفة أيضاً. بشكل عام، كلما زاد حجم وسائط الطحن، كلما كانت المادة أكثر خشونة. على العكس من ذلك، كلما كانت وسائط الطحن أصغر، كلما كانت المادة مطحونة بشكل أفضل. النسبة المناسبة للمواصفات المختلفة لوسائط الطحن، إلى جانب التعديل المناسب للسرعة، ستؤدي إلى تأثيرات طحن أفضل.

## الملحقات والتخصيم

### الملحقات

يمكن اختيار أوعية الطحن وعناصر التسخين وحوامل العينات ووحدات التحكم والملحقات المتوافقة الأخرى حسب تكوين المنتج.

### التخصيم

بالنسبة لمتطلبات الجهد أو السعة أو حجم الحجرة أو درجة حرارة العملية أو التطبيق، يرجى الاتصال بـ TENCAN للحصول على تكوين مناسب.