

Professional  
Powder Equipment  
Manufacturer



Powder  
Equipment



Milling  
Technology



Powder  
Materials

# TENCAN

## Product Brochure



믹싱 볼 밀 시리즈

## 전동 리프팅 교반 볼밀

JM

지르코늄실리케이트, 알루미나, 세라믹, 화학, 전자재료, 자성재료, 페인트, 비금속광물, 흑연, 탄산칼슘, 제약 등 다양한 미분쇄 생산 공정에 널리 사용되는 전동 리프팅 교반 볼밀입니다.

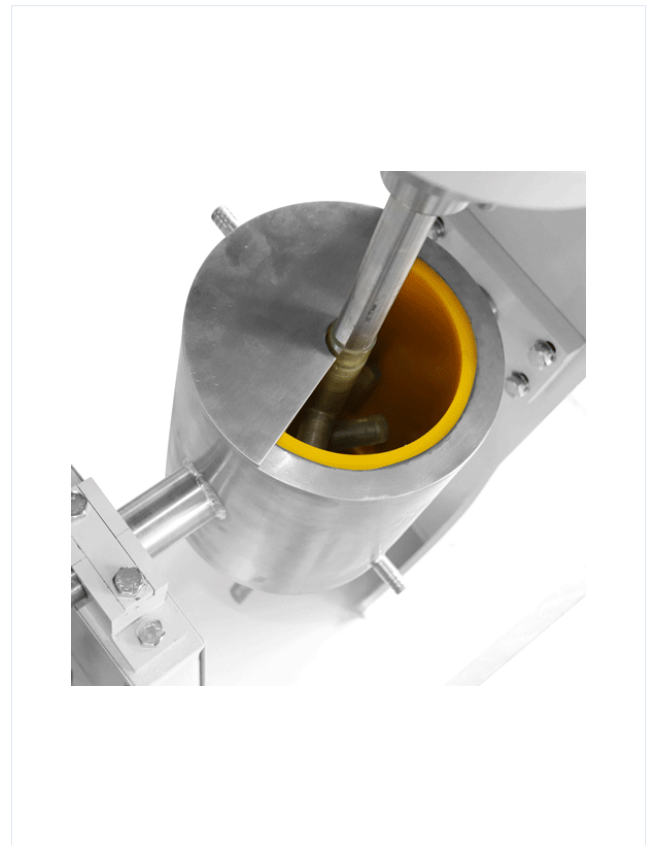
<https://www.planetaryballmills.com/ko/products/grinding-series/stirring-ball-mill/electric-lifting-stirred-ball-mill.html>



## 제품 개요

지르코늄실리케이트, 알루미나, 세라믹, 화학, 전자재료, 자성재료, 페인트, 비금속광물, 흑연, 탄산칼슘, 제약 등 다양한 미분쇄 생산 공정에 널리 사용되는 전동 리프팅 교반 볼밀입니다.





## 제품 소개

전기 리프팅 교반 볼 밀은 주로 작은 직경의 분쇄 매체로 채워진 고정식 분쇄 배럴, 교반 장치 및 기타 보조 장치(예: 순환 장치, 냉각 장치, 타이밍, 속도 제어 등)로 구성됩니다. 분쇄 효율이 높고 분쇄 입자 크기가 작습니다.

다양한 공정 매개변수 요구 사항을 충족하고 생산 시 다양한 지표를 시뮬레이션할 수 있습니다. 동시에 소규모 배치, 낮은 전력 소비 및 저렴한 가격이라는 장점으로 인해 학교, 연구 기관 및 회사가 연삭 기술, 신소재 및 코팅에 대한 연구를 수행하는 선택적 장비입니다.



규산지르코늄, 산화지르코늄, 알루미늄, 세라믹, 화학, 전자재료, 자성재료, 제지, 코팅, 비금속 광물, 신소재, 도료, 흑연, 탄산칼슘, 의약품 등과 같은 다양한 미세 분쇄 분말의 생산에 널리 사용됩니다.

## 기술적인 매개변수

모델	전체 치수 (mm)	주파수 변환 속도 (r/분)	장비 무게 (KG)	적재 능력 (엘)	모터 파워 (킬로원)	연삭 배럴 재료 (재료 두께)	가는 배럴 크기 (위터 재킷 없음)	가는 배럴 크기 (위터 재킷 포함)	피드 입자 크기 (mm)
JM-5L 전동 리프트	850X450X980	0~560	106	1.75	0.75	스테인레스 스틸, 탄소강 (약 5mm)	Φ178*230	Φ219*230	≤5
						지르코니아, 커런덤(약 8mm)	미정	Φ219*230	≤5
						PTFE, 나일론(약 10mm)	미정	미정	≤5
						폴리우레탄(약 7mm)	Φ192*230	Φ217*230	≤5
JM-10L 전동 리프트	850X450X980	0~560	106	3.5	1.5	스테인레스 스틸, 탄소강 (약 5mm)	Φ217*310	Φ245*310	≤5
						지르코니아, 커런덤(약 8mm)	미정	Φ273*280	≤5
						PTFE, 나일론(약 8mm)	미정	Φ273*280	≤5
						폴리우레탄(약 7mm)	Φ243*280	Φ273*280	≤5
JM-15L 전동 리프트	1020X480X1220	0~380	195	5.25	2.2	스테인레스 스틸, 탄소강 (약 6mm)	Φ243*385	Φ325*355	≤10
						지르코니아, 커런덤(약 10mm)	Φ273*345	Φ325*340	≤10
						PTFE, 나일론(약 10mm)	미정	미정	≤10
						폴리우레탄(약 10mm)	Φ273*340	Φ325*340	≤10
JM-20L 전동 리프트	1020X480X1220	0~380	195	7	2.2	스테인레스 스틸, 탄소강 (약 7mm)	미정	Φ325*385	≤10
						지르코니아, 커런덤(약 10mm)	Φ273*440	Φ325*432	≤10
						PTFE, 나일론(약 10mm)	미정	미정	≤10
						폴리우레탄(약 10mm)	Φ273*410	Φ325*410	≤10
JM-30L 전동 리프트	1180X510X1370	0~345	245	10.5	3	스테인레스 스틸, 탄소강 (약 5.5mm)	Φ323*420	Φ372*420	≤10
						지르코니아, 커런덤(약 10mm)	Φ325*440	Φ372*440	≤10
						PTFE, 나일론(약 6mm)	Φ323*420	Φ372*420	≤10
						폴리우레탄(약 10mm)	Φ323*440	Φ372*440	≤10

\* JM-5L/10L에는 토출밸브가 없고, JM-15L/20L/30L에는 6점 토출밸브가 있습니다.;

\* JM-5L/10L에는 전달 펌프가 없지만 JM-15L/20L/30L에는 선택적으로 전달 펌프(공급 입자 크기 1mm 이하)를 장착할 수 있습니다.

## 작동 원리

스핀들은 믹서를 고속으로 회전시켜 분쇄 매체를 불규칙하게 움직입니다. 이러한 혼란스럽고 무질서한 움직임은 분쇄 매체의 충돌, 압출, 마찰 및 전단을 유발하여 재료를 분쇄하고 미세하게 분쇄합니다.

또한 분쇄 매체의 크기, 모양 및 비율이 다르며 얻어지는 분쇄 효과도 다릅니다. 일반적으로 분쇄 매체의 크기가 클수록 재료가 더 거칠게 분쇄됩니다. 반대로, 분쇄 매체가 작을수록 재료가 더 미세하게 분쇄됩니다. 다양한 사양의 연삭 매체의 적절한 비율과 속도의 적절한 조정이 결합되어 더 나은 연삭 효과를 얻을 수 있습니다.

## 액세서리 및 맞춤 제작

### 액세서리

분쇄 용기, 가열 요소, 샘플 홀더, 제어 모듈 및 기타 호환 액세서리는 제품 구성에 따라 선택할 수 있습니다.

### 맞춤 구성

전압, 용량, 챔버 크기, 공정 온도 또는 적용 요구 사항은 적절한 구성을 위해 TENCAN에 문의하십시오.