

Professional  
Powder Equipment  
Manufacturer



Powder  
Equipment



Milling  
Technology



Powder  
Materials

# TENCAN

## Product Brochure



TRỘN LOẠT MÁY NGHIÊN BI

## Máy nghiền bi khuấy nâng hạ điện

JM

Máy nghiền bi khuấy nâng hạ điện chuyên dùng cho nghiền mịn các vật liệu như zirconium silicate, oxit nhôm, gốm sứ, hóa chất, pin, sơn, than chì, dược phẩm. Ứng dụng rộng rãi trong nhiều ngành công nghiệp.

<https://www.planetaryballmills.com/vi/products/grinding-series/stirring-ball-mill/electric-lifting-stirred-ball-mill>

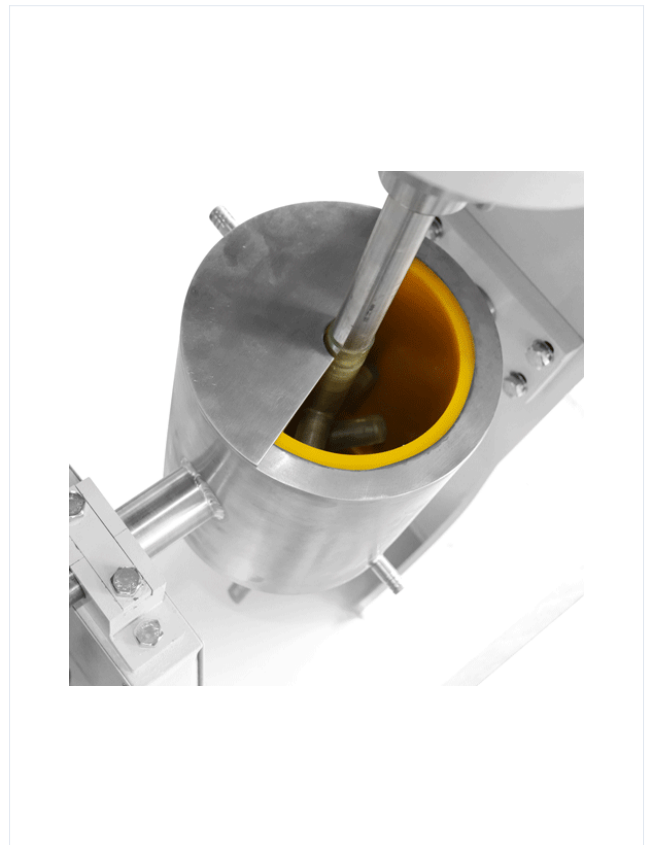


TENCAN POWDER

## Tổng quan sản phẩm

Máy nghiền bi khuấy nâng hạ điện chuyên dùng cho nghiền mịn các vật liệu như zirconium silicate, oxit nhôm, gốm sứ, hóa chất, pin, sơn, than chì, dược phẩm. Ứng dụng rộng rãi trong nhiều ngành công nghiệp.





## Giới thiệu sản phẩm

Máy nghiền bi khuấy nâng điện chủ yếu bao gồm một thùng nghiền cố định chứa đầy vật liệu nghiền đường kính nhỏ, thiết bị khuấy và các thiết bị phụ trợ khác (như thiết bị tuần hoàn, thiết bị làm mát, thời

gian, điều khiển tốc độ, v.v.). Nó có hiệu suất nghiền cao và kích thước hạt nghiền nhỏ. Nó có thể đạt được các yêu cầu tham số quy trình khác nhau và mô phỏng các chỉ số khác nhau trong sản xuất. Đồng thời, do ưu điểm về lô nhỏ, tiêu thụ điện năng thấp và giá thành thấp nên đây là thiết bị tùy chọn cho các trường học, đơn vị nghiên cứu và công ty tiến hành nghiên cứu về công nghệ mài, vật liệu mới và lớp phủ.



Nó được sử dụng rộng rãi trong sản xuất các loại bột nghiền mịn khác nhau như zirconia silicat, oxit zirconia, alumina, gốm sứ, hóa chất, vật liệu điện tử, vật liệu từ tính, sản xuất giấy, sơn, khoáng chất phi kim loại, vật liệu mới, sơn, than chì, canxi cacbonat, dược phẩm, v.v.

## Thông số kỹ thuật

người mẫu	kích thước tổng thể (mm)	Tốc độ chuyển đổi tần số (vòng/phút)	Trọng lượng thiết bị (KG)	Khả năng tải (L)	Công suất động cơ (KW)	Vật liệu thùng mài (độ dày vật liệu)	Kích thước thùng nghiền (không có áo nước)	Kích thước thùng nghiền (có áo nước)	Kích thước hạt thức ăn (mm)
Xe nâng điện JM-5L	850X450X980	0~560	106	1.75	0.75	Thép không gỉ, thép carbon (khoảng 5mm)	Φ178*230	Φ219*230	≤5
						Zirconia, corundum (khoảng 8mm)	Để được xác định	Φ219*230	≤5
						PTFE, nylon (khoảng 10mm)	Để được xác định	Để được xác định	≤5
						Polyurethane (khoảng 7mm)	Φ192*230	Φ217*230	≤5
Xe nâng điện JM-10L	850X450X980	0~560	106	3.5	1.5	Thép không gỉ, thép carbon (khoảng 5mm)	Φ217*310	Φ245*310	≤5
						Zirconia, corundum (khoảng 8mm)	Để được xác định	Φ273*280	≤5
						PTFE, nylon (khoảng 8 mm)	Để được xác định	Φ273*280	≤5
						Polyurethane (khoảng 7mm)	Φ243*280	Φ273*280	≤5
Xe nâng điện JM-15L	1020X480X1220	0~380	195	5.25	2.2	Thép không gỉ, thép carbon (khoảng 6mm)	Φ243*385	Φ325*355	≤10
						Zirconia, corundum (khoảng 10mm)	Φ273*345	Φ325*340	≤10
						PTFE, nylon (khoảng 10mm)	Để được xác định	Để được xác định	≤10
						Polyurethane (khoảng 10 mm)	Φ273*340	Φ325*340	≤10
Xe nâng điện JM-20L	1020X480X1220	0~380	195	7	2.2	Thép không gỉ, thép carbon (khoảng 7mm)	Để được xác định	Φ325*385	≤10
						Zirconia, corundum (khoảng 10mm)	Φ273*440	Φ325*432	≤10
						PTFE, nylon (khoảng 10mm)	Để được xác định	Để được xác định	≤10
						Polyurethane (khoảng 10 mm)	Φ273*410	Φ325*410	≤10
Xe nâng điện JM-30L	1180X510X1370	0~345	245	10.5	3	Thép không gỉ, thép carbon (khoảng 5,5mm)	Φ323*420	Φ372*420	≤10
						Zirconia, corundum (khoảng 10mm)	Φ325*440	Φ372*440	≤10
						PTFE, nylon (khoảng 6 mm)	Φ323*420	Φ372*420	≤10
						Polyurethane (khoảng 10 mm)	Φ323*440	Φ372*440	≤10

\* JM-5L/10L không có van xả, JM-15L/20L/30L được trang bị van xả 6 điểm;

\* JM-5L/10L không có bơm phân phối, trong khi JM-15L/20L/30L có thể được trang bị bơm phân phối tùy chọn (kích thước

hạt cấp liệu  $\leq 1\text{mm}$ ).

## Nguyên lý hoạt động

Trục chính điều khiển máy trộn quay với tốc độ cao, khiến môi trường nghiền chuyển động không đều. Chuyển động hỗn loạn và mất trật tự này sẽ gây ra sự va chạm, đùn, ma sát và cắt của môi trường nghiền, từ đó nghiền nát và nghiền mịn vật liệu.

Ngoài ra, kích thước, hình dạng và tỷ lệ của vật liệu nghiền là khác nhau và hiệu quả nghiền thu được cũng khác nhau. Nói chung, kích thước của vật liệu nghiền càng lớn thì vật liệu sẽ bị nghiền càng thô. Ngược lại, vật liệu nghiền càng nhỏ thì vật liệu được nghiền càng mịn. Tỷ lệ thích hợp của các thông số kỹ thuật khác nhau của vật liệu nghiền, kết hợp với việc điều chỉnh tốc độ phù hợp sẽ mang lại hiệu quả mài tốt hơn.

## Phụ kiện và tùy chỉnh

### Phụ kiện

Bình nghiền, bộ phận gia nhiệt, giá đỡ mẫu, mô-đun điều khiển và các phụ kiện phù hợp khác có thể được chọn theo cấu hình sản phẩm.

### Tùy chỉnh

Về điện áp, công suất, kích thước buồng, nhiệt độ quy trình hoặc yêu cầu ứng dụng, vui lòng liên hệ TENCAN để có cấu hình phù hợp.