

Professional  
Powder Equipment  
Manufacturer



Powder  
Equipment



Milling  
Technology



Powder  
Materials

# TENCAN

## Product Brochure



**TROMMELKUGELMÜHLEN-SERIE**

## Labor-Kugelmühle für Walzenbetrieb

**QM**

Labor-Kugelmühle für Walzenbetrieb: Mahlgut und Mahlkörper werden im rotierenden Zylinder angehoben und zerkleinern das Material durch Aufprall und Reibung. Ideal für Pulverisierung in Forschung und Entwicklung.

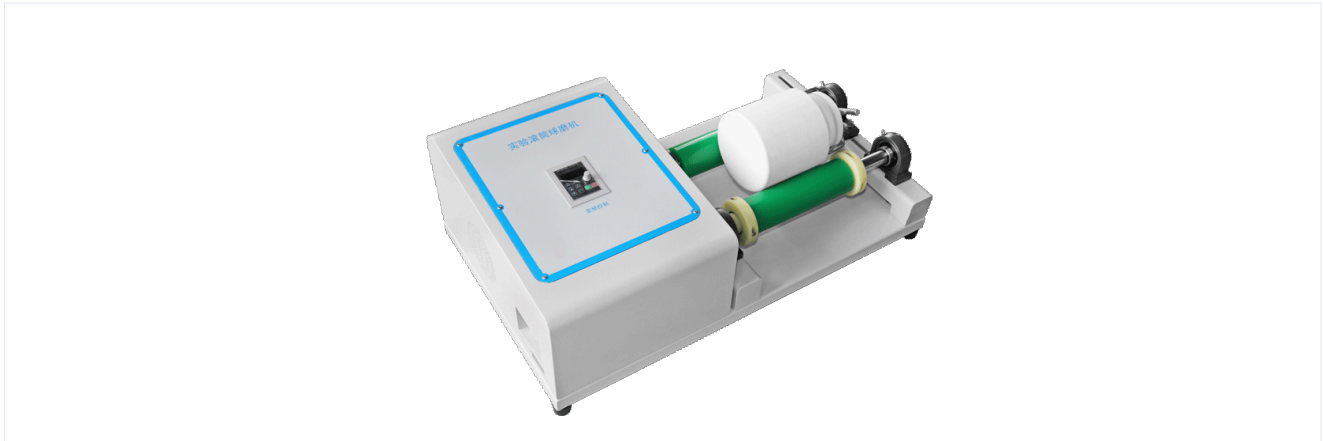
<https://www.planetaryballmills.com/de/products/grinding-series/drum-ball-mill/lab-roll-ball-mill.html>

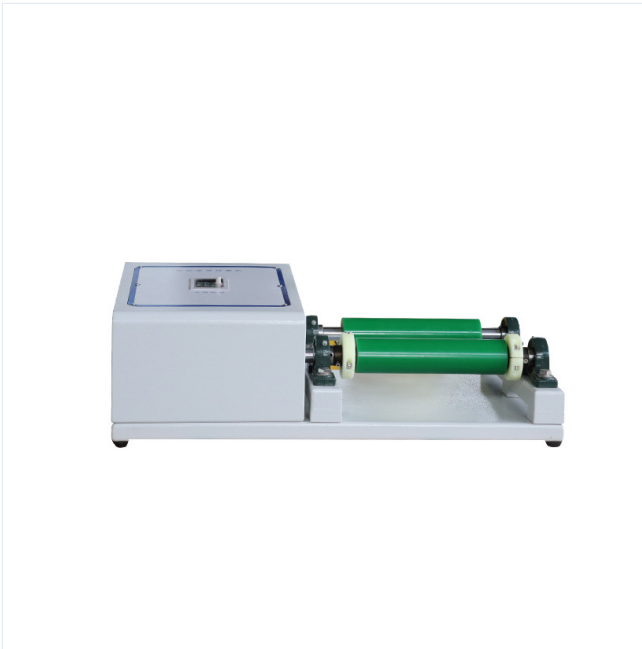
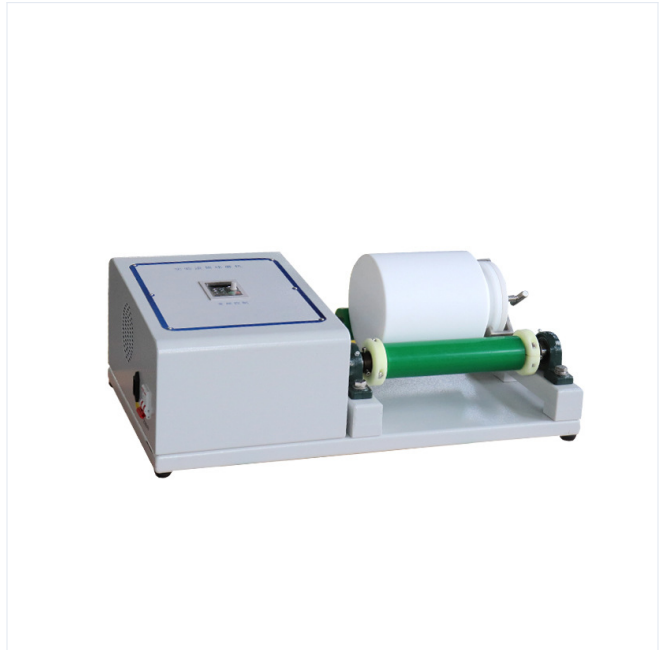


— TENCAN POWDER —

## Produktübersicht

Labor-Kugelmühle für Walzenbetrieb: Mahlgut und Mahlkörper werden im rotierenden Zylinder angehoben und zerkleinern das Material durch Aufprall und Reibung. Ideal für Pulverisierung in Forschung und Entwicklung.





## Produkteinführung

Wenn die Labor-Trommelkugelmühle in Betrieb ist, werden die Mahlkörper und Materialien im Zylinder durch die Drehung des Zylinders auf eine bestimmte Höhe angehoben und fallen aufgrund der Schwerkraft von der Zylinderwand weg und fallen entlang einer Parabel. Die Materialien werden unter dem Einfluss der Mahlkörper und der Reibung und Scherung, die durch das Rollen und Gleiten der Mahlkörper entstehen, zerkleinert.



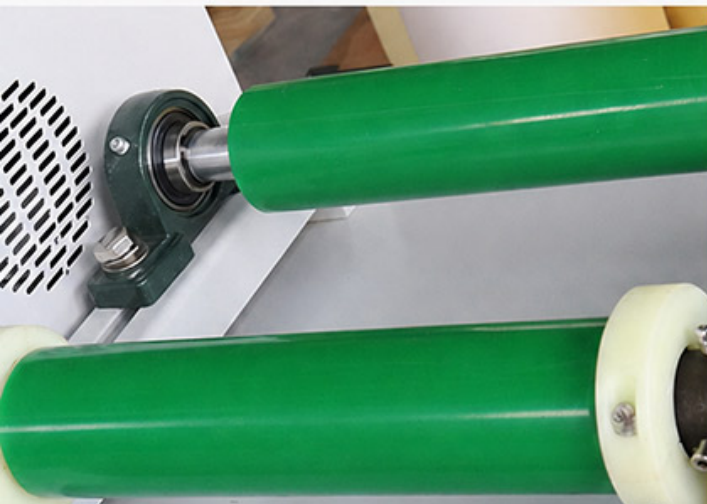
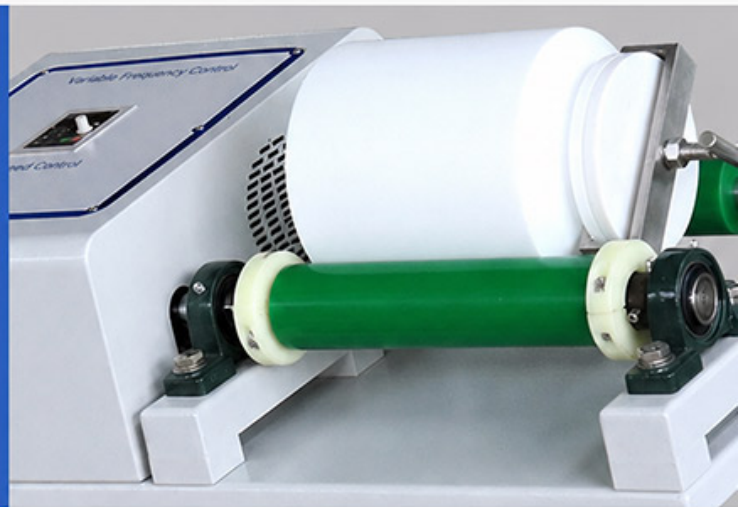


## Variable Frequency Control

The speed can be adjusted according to experimental requirements, up to 570 rpm (roller speed, not jar speed).

## Milling Jar

Compatible with different roller jars; the jar can be replaced directly.



## Driven Rubber Roller

Adjustable and compatible with jars of different sizes; easy to install.



Die Labor-Trommelkugelmühle ist eine ultrafeine Mahl- und Mischanlage, die in Laboren und in der Kleinserienproduktion eingesetzt wird. Diese Maschine ist schön und neuartig, hat eine kompakte Struktur, ist einfach zu bedienen, hat eine hohe Arbeitseffizienz und eine gleichmäßige Mahlgröße. Es ist die bevorzugte Ausrüstung für wissenschaftliche Forschung, Lehre, Prüfung und Produktion. Es kann in großem Umfang in elektronischen Materialien, magnetischen Materialien, Biomedizin, Keramikglasurschlamm, nichtmetallischen Mineralien, metallischen Mineralien, neuen Materialien und anderen Branchen eingesetzt werden.

## Technische Parameter

Kategorie	Modell	Gesamtabmessungen (mm)	Gewicht	Motorleistung	Leistungsangaben	Geschwindigkeit der Hauptwalze (U/min)	Bereich des Außendurchmessers des Mahlbechers (mm)	Einstellabstand des Arbeitsplatzes (mm)	Außendurchmesser der Polyurethan-Rolle (mm)	Einzelfunktionsfähiger Zustand Maximale Belastung
Experimenteller Einzelarbeitsplatz	QM-5	730X415X260	32KG	0.37KW	220 V, 50/60 Hz einphasig	60~570±10	φ70-φ230	200-250	φ60	22.5KG
	QM-15	845X435X270	43KG	0.75KW	220 V, 50/60 Hz einphasig	60~570±10	φ75-φ300	295-330	φ60	60kg
2 Arbeitsplätze	GQM-2-5	950X480X685	59KG	0.75KW	220 V, 50/60 Hz einphasig	50~410±10	φ70-φ230	235-280	φ60	22.5KG
	GQM-2-15	1130X550X690	80KG	1.1KW	220 V, 50/60 Hz einphasig	40~365±10	φ75-φ300	295-370	φ60	60kg
	GQM-2-20	1350X650X690	92KG	1.5KW	220 V, 50/60 Hz einphasig	40~340±10	φ80-φ300	420-480	φ60	80KG
4 Arbeitsplätze	GQM-4-5	950X660X690	70KG	0.75KW	220 V, 50/60 Hz einphasig	50~410±10	φ70-φ230	235-280	φ60	22.5KG
	GQM-4-5 (doppelschichtig)	950X480X870	92KG	0.75KW	220 V, 50/60 Hz einphasig	50~410±10	φ70-φ230	235-280	φ60	22.5KG
	GQM-4-15	1130X800X690	95KG	1.5KW	220 V, 50/60 Hz einphasig	40~365±10	φ75-φ300	295-370	φ60	60kg
	GQM-4-20	1350X820X690	122KG	2.2KW	380 V, 50/60 Hz Drei Phasen	40~340±10	φ80-φ300	420-480	φ60	80KG
8 Arbeitsplätze	GQM-8-5	950X660X960	106KG	1.5KW	220 V, 50/60 Hz einphasig	50~410±10	φ70-φ230	235-280	φ60	22.5KG
	GQM-8-15	1130X800X960	152KG	2.2KW	380 V, 50/60 Hz Drei Phasen	40~365±10	φ75-φ300	295-370	φ60	60kg

\* Bei den Inhalten der obigen Tabelle handelt es sich um technische Referenzparameter. Für spezifische Parameterwerte wenden Sie sich bitte zur Kommunikation und Bestätigung an unseren Verkäufer oder unser technisches Personal.;

\* Optional: [Handkurbelgerät] und [Hilfsdrehung] unterstützen nur 2 Stationen, 4 Stationen und 8 Stationen. ; [Schutzhülle] Unterstützt den Kauf aller Serien ;

## Produktmerkmale

1. Diese Maschine hat eine kompakte Struktur und eine einfache Bedienung;
2. Hohe Arbeitseffizienz und gleichmäßige Schleifpartikelgröße ;
3. Durch die Einstellung der angetriebenen Gummiwalze können Kugelmühlentanks mit unterschiedlichen Außendurchmessern innerhalb eines bestimmten Bereichs verwendet werden. ;
4. Die Dose lässt sich leicht wechseln und kann zum Trocken- oder Nassmahlen verwendet werden.

## Zubehör und Anpassung

### Zubehör

Mahlbecher, Heizelemente, Probenhalter, Steuermodule und weiteres passendes Zubehör können entsprechend der Produktkonfiguration ausgewählt werden.

### Anpassung

Für Spannung, Kapazität, Kammergröße, Prozesstemperatur oder Anwendungsanforderungen kontaktieren Sie bitte TENCAN für eine passende Konfiguration.