

Professional
Powder Equipment
Manufacturer



Powder
Equipment



Milling
Technology



Powder
Materials

TENCAN

Product Brochure



■ SÉRIE DE BROYEURS À BOULETS À TAMBOUR

Broyeur à billes de laboratoire de type cylindre

QM

Broyeur à billes de laboratoire pour le broyage fin de matériaux par impact, friction et cisaillement des médias. Idéal pour la recherche en chimie, minéraux et céramique.

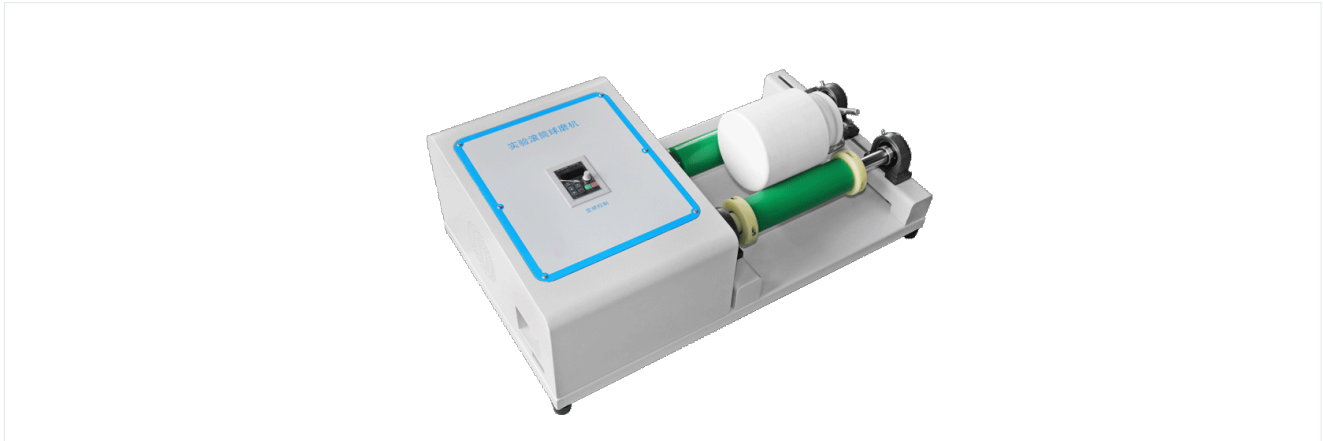
<https://www.planetaryballmills.com/fr/products/grinding-series/drum-ball-mill/lab-roll-ball-mill.html>

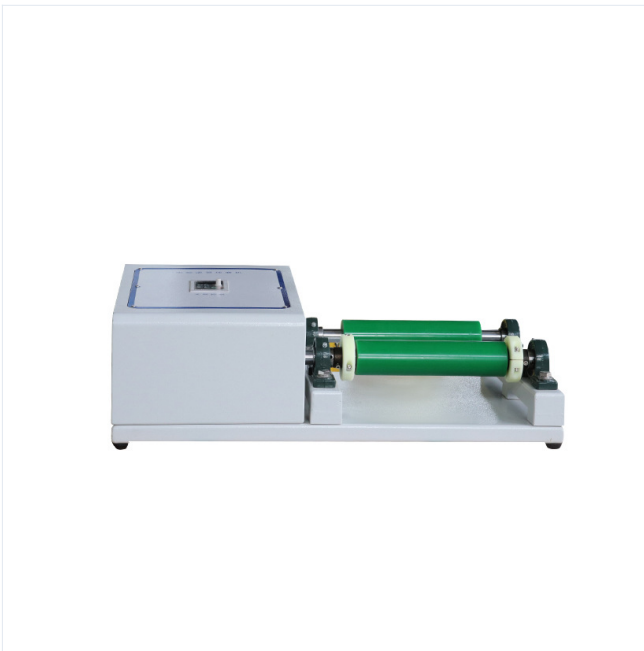
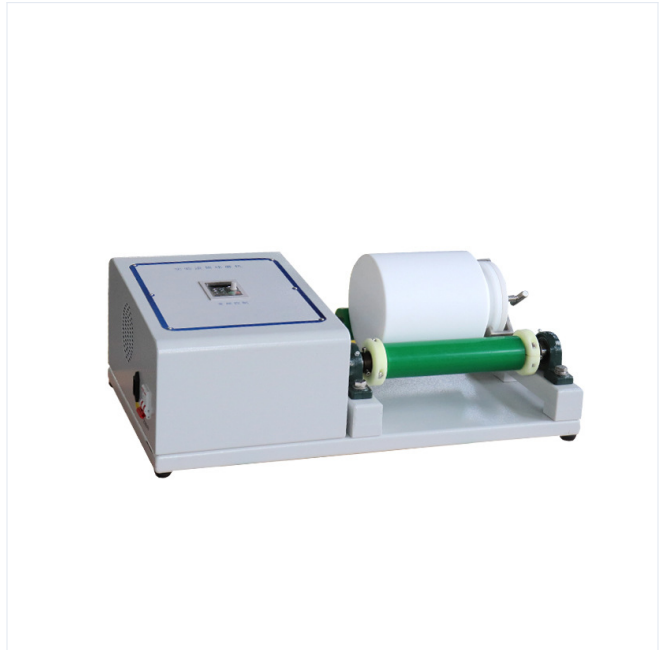


— TENCAN POWDER —

Présentation du produit

Broyeur à billes de laboratoire pour le broyage fin de matériaux par impact, friction et cisaillement des médias. Idéal pour la recherche en chimie, minéraux et céramique.





Présentation du produit

Lorsque le broyeur à boulets à tambour de laboratoire fonctionne, les médias de broyage et les matériaux dans le cylindre sont élevés à une certaine hauteur avec la rotation du cylindre, et tombent de la paroi du cylindre en raison de la gravité et tombent le long d'une parabole. Les matériaux sont écrasés sous l'impact des médias de broyage et du frottement et du cisaillement provoqués par le roulement et le glissement des médias de broyage.



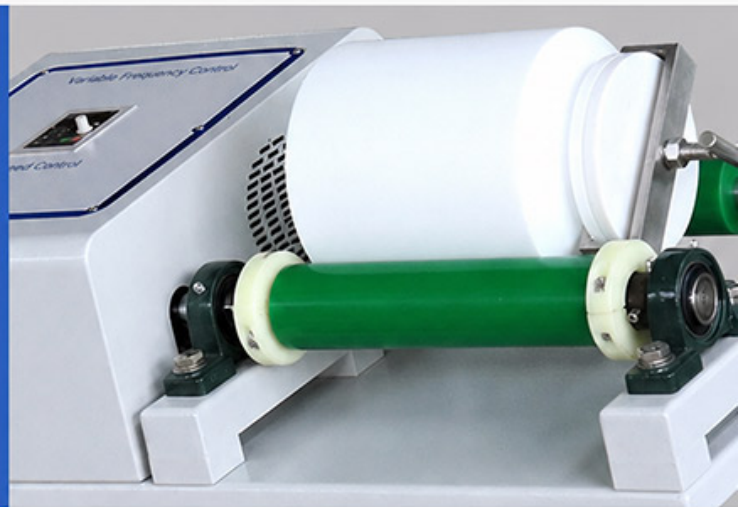


Variable Frequency Control

The speed can be adjusted according to experimental requirements, up to 570 rpm (roller speed, not jar speed).

Milling Jar

Compatible with different roller jars; the jar can be replaced directly.



Driven Rubber Roller

Adjustable and compatible with jars of different sizes; easy to install.



Le broyeur à boulets à tambour de laboratoire est un équipement de broyage et de mélange ultra-fin utilisé dans les laboratoires et la production en petits lots. Cette machine est belle et nouvelle, a une structure compacte, est facile à utiliser, a une efficacité de travail élevée et a une taille de meulage uniforme. C'est l'équipement préféré pour la recherche scientifique, l'enseignement, les tests et la production. Il peut être largement utilisé dans les matériaux électroniques, les matériaux magnétiques, la biomédecine, les boues de glaçage céramique, les minéraux non métalliques, les minéraux métalliques, les nouveaux matériaux et d'autres industries.

Paramètres techniques

catégorie	modèle	Dimensions hors tout (mm)	poids	Puissance du moteur	Spécifications de puissance	Vitesse du rouleau principal (tr/min)	Plage de diamètre extérieur du bol de broyage (mm)	Distance de réglage du poste de travail (mm)	Diamètre extérieur du rouleau en polyuréthane (mm)	Condition de travail unique Charge maximale
Poste de travail unique expérimental	QM-5	730X415X260	32KG	0.37KW	220 V, 50/60 Hz monophasé	60~570±10	φ70-φ230	200-250	φ60	22.5KG
	QM-15	845X435X270	43KG	0.75KW	220 V, 50/60 Hz monophasé	60~570±10	φ75-φ300	295-330	φ60	60kg
2 postes de travail	GQM-2-5	950X480X685	59KG	0.75KW	220 V, 50/60 Hz monophasé	50~410±10	φ70-φ230	235-280	φ60	22.5KG
	GQM-2-15	1130X550X690	80KG	1.1KW	220 V, 50/60 Hz monophasé	40~365±10	φ75-φ300	295-370	φ60	60kg
	GQM-2-20	1350X650X690	92KG	1.5KW	220 V, 50/60 Hz monophasé	40~340±10	φ80-φ300	420-480	φ60	80KG
4 postes de travail	GQM-4-5	950X660X690	70KG	0.75KW	220 V, 50/60 Hz monophasé	50~410±10	φ70-φ230	235-280	φ60	22.5KG
	GQM-4-5 (double couche)	950X480X870	92KG	0.75KW	220 V, 50/60 Hz monophasé	50~410±10	φ70-φ230	235-280	φ60	22.5KG
	GQM-4-15	1130X800X690	95KG	1.5KW	220 V, 50/60 Hz monophasé	40~365±10	φ75-φ300	295-370	φ60	60kg
	GQM-4-20	1350X820X690	122KG	2.2KW	380 V, 50/60 Hz Trois phases	40~340±10	φ80-φ300	420-480	φ60	80KG
8 postes de travail	GQM-8-5	950X660X960	106KG	1.5KW	220 V, 50/60 Hz monophasé	50~410±10	φ70-φ230	235-280	φ60	22.5KG
	GQM-8-15	1130X800X960	152KG	2.2KW	380 V, 50/60 Hz Trois phases	40~365±10	φ75-φ300	295-370	φ60	60kg

* Le contenu du tableau ci-dessus est des paramètres techniques de référence. Pour les valeurs de paramètres spécifiques, veuillez contacter notre vendeur ou notre personnel technique pour communication et confirmation.;

* Facultatif : [Dispositif à manivelle] et [Rotation auxiliaire] ne prennent en charge que 2 stations, 4 stations et 8 stations. ; [Housse de protection] Prend en charge l'achat de toutes les séries ;

Caractéristiques du produit

1. Cette machine a une structure compacte et un fonctionnement simple;
2. Efficacité de travail élevée et taille de particule de broyage uniforme ;
3. En ajustant le rouleau en caoutchouc entraîné, des réservoirs de broyeur à boulets avec différents diamètres extérieurs dans une certaine plage peuvent être utilisés. ;
4. Il est facile de changer la boîte et peut être utilisé pour le broyage sec ou humide.

Accessoires et personnalisation

Accessoires

Les bols de broyage, éléments chauffants, porte-échantillons, modules de commande et autres accessoires compatibles peuvent être sélectionnés selon la configuration du produit.

Personnalisation

Pour les exigences de tension, capacité, taille de chambre, température de procédé ou application, veuillez contacter TENCAN pour une configuration adaptée.