

Professional
Powder Equipment
Manufacturer



Powder
Equipment



Milling
Technology



Powder
Materials

TENCAN

Product Brochure



SÉRIE DE PENEIRAMENTO

Peneira Vibratória Rotativa 3D

ZS

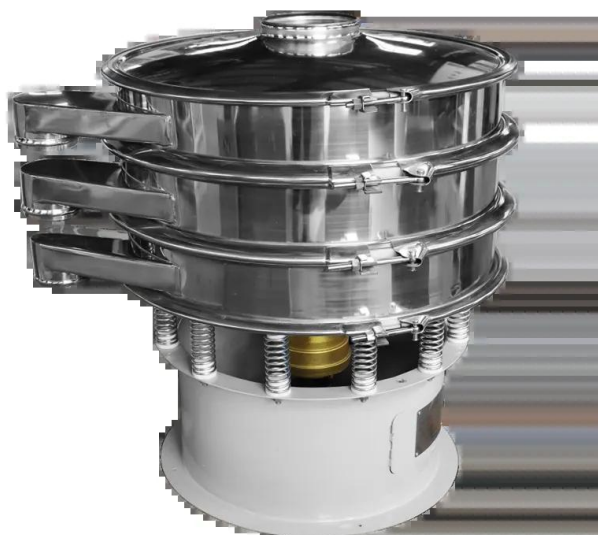
Peneira vibratória 3D com motor vertical e contrapesos excêntricos. Converte rotação em movimento tridimensional para peneiramento preciso de pós e grânulos. Ideal para indústrias química, alimentícia e farmacêutica.

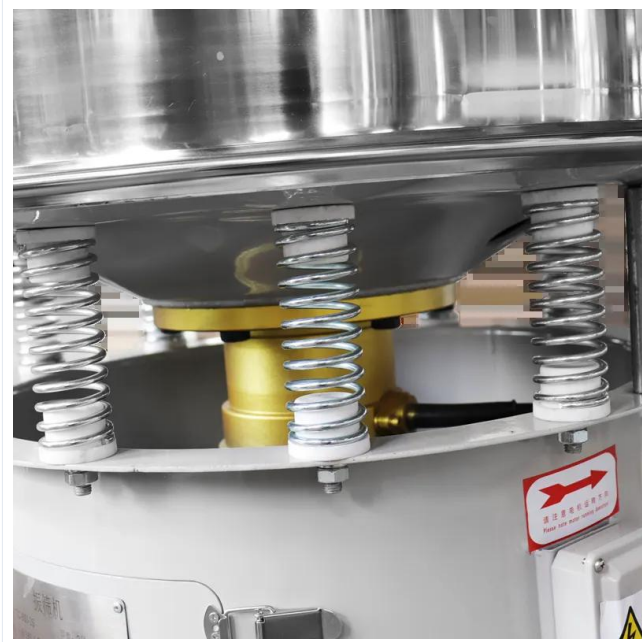
<https://www.planetaryballmills.com/pt/products/sieving-series/3d-rotary-vibrating-screen.html>



Visão geral do produto

Peneira vibratória 3D com motor vertical e contrapesos excêntricos. Converte rotação em movimento tridimensional para peneiramento preciso de pós e grânulos. Ideal para indústrias química, alimentícia e farmacêutica.





Introdução do produto

A peneira vibratória rotativa tridimensional usa um motor vertical como fonte de excitação. Pesos excêntricos são instalados nas extremidades superior, inferior e em ambas as extremidades do motor para converter o movimento rotacional do motor em movimento tridimensional horizontal, vertical e inclinado e, em seguida, transferir esse movimento para a superfície da tela. Ajustar os ângulos de fase das extremidades superior e inferior pode alterar a trajetória do movimento do material na superfície da tela.

Screening Series

Vibrating Sieve / Details



Feed Inlet



Viewing Port



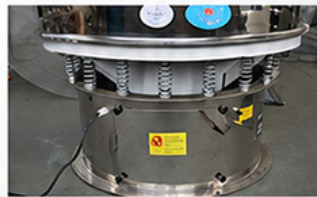
Outlet



Screen Cleaning Device



Clamp Ring



Base



Screening Series

Vibrating Sieve / Factory Photos



Parâmetros técnicos

modelo	Diâmetro efetivo (mm)	Área de triagem efetiva (m ²)	Número de camadas de triagem	Tamanho máximo do material (mm)	Especificações da tela (mm)	Frequência de vibração (r/min)	Amplitude dupla (mm)	Força de vibração (N)	Potência do motor (Kw)	Eficiência de triagem%	Produção (farinha) kg/h
ZS-600	560	0.23	1-5	50	0.02~50	1440	2~3	5000	0.55	85-95	85-95
ZS-800	760	0.44	1-5	50	0.02~50	1440	2~3	8000	0.75	85-95	85-95
ZS-1000	930	0.68	1-5	50	0.02~50	1440	2~3	10000	0.75	85-95	85-95
ZS-1200	1130	1	1-5	50	0.02~50	1440	2~3	15000	1.1	85-95	85-95
ZS-1500	1430	1.60	1-5	50	0.02~50	1440	2~3	30000	2.2	85-95	85-95
ZS-1800	1750	2.4	1-5	50	0.02~50	1440	2~3	50000	2.2	85-95	85-95

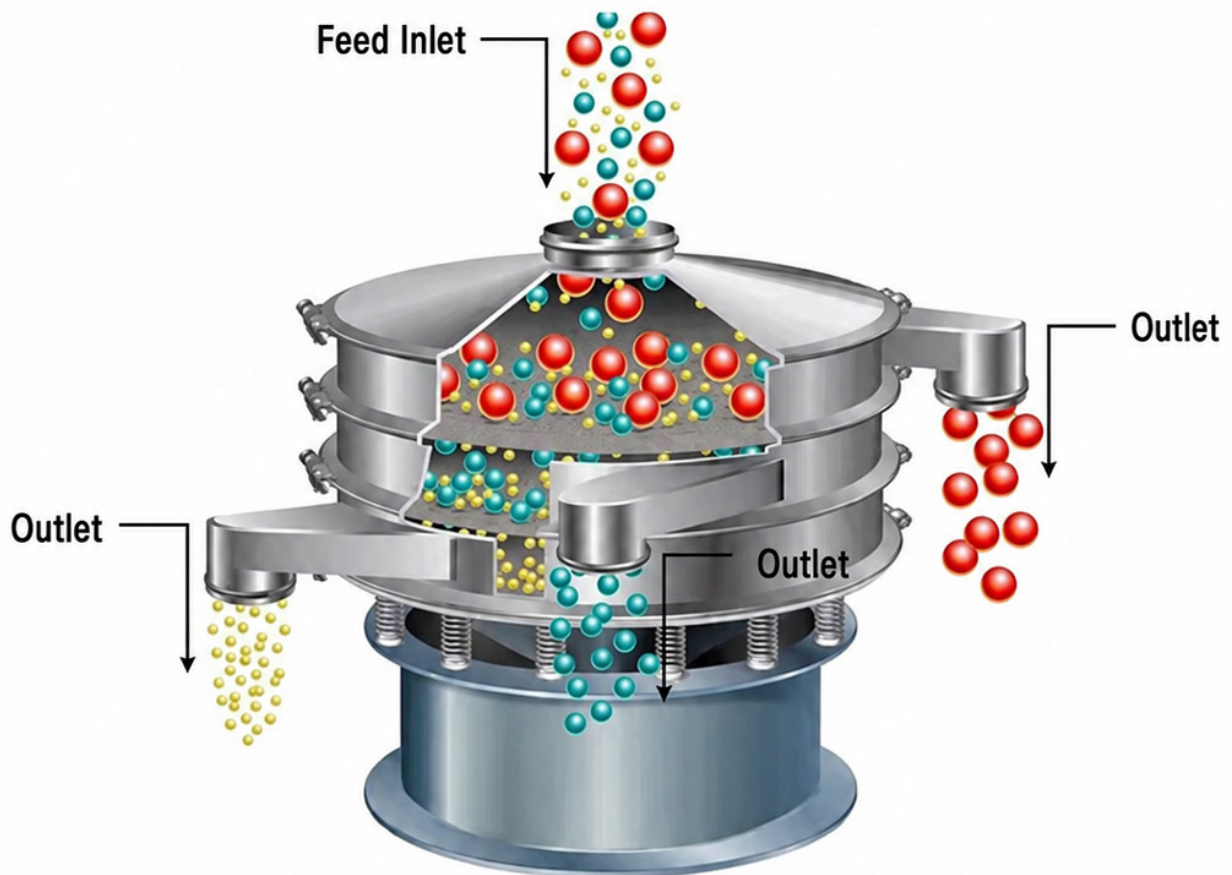
Princípio de funcionamento

A peneira vibratória rotativa tridimensional usa um motor vertical como fonte de excitação. Pesos excêntricos são instalados nas extremidades superior, inferior e em ambas as extremidades do motor para converter o movimento rotacional do motor em movimento tridimensional horizontal, vertical e inclinado e, em seguida, transferir esse movimento para a superfície da tela. Ajustar os ângulos de fase das extremidades superior e inferior pode alterar a trajetória do movimento do material na superfície da tela.

Screening Series

Vibrating Sieve / Working Principle

A vertical motor is used as the vibration source. Eccentric hammers are installed at the upper and lower ends of the motor to convert the motor's rotational motion into three-dimensional horizontal, vertical, and inclined movement, which is then transmitted to the screen surface. By adjusting the phase angles at the upper and lower ends, the movement path of the material on the screen surface can be changed.



Acessórios e personalização

Acessórios

Jarras de moagem, elementos de aquecimento, suportes de amostras, módulos de controle e outros acessórios compatíveis podem ser selecionados de acordo com a configuração do produto.

Personalização

Para requisitos de tensão, capacidade, tamanho da câmara, temperatura de processo ou aplicação, entre em contato com a TENCAN para uma configuração adequada.