

Professional  
Powder Equipment  
Manufacturer

# TENCAN

## Product Brochure



Powder  
Equipment



Milling  
Technology



Powder  
Materials



**DÒNG SÀNG**

## Sàng rung xoay 3D (Sàng rung ba chiều)

**ZS**

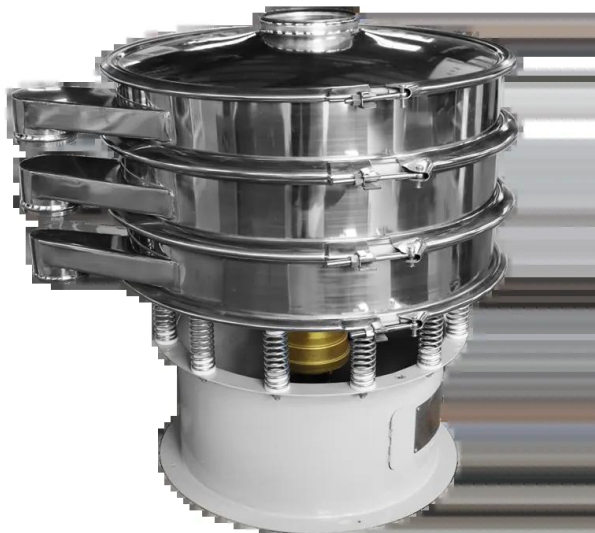
Sàng rung xoay 3D dùng động cơ thẳng đứng làm nguồn rung, chuyển đổi chuyển động quay thành chuyển động ba chiều (ngang, dọc, nghiêng) để sàng lọc bột, hạt và chất lỏng hiệu quả. Điều chỉnh góc lệch trọng tâm để thay đổi quỹ đạo vật liệu trên mặt sàng.

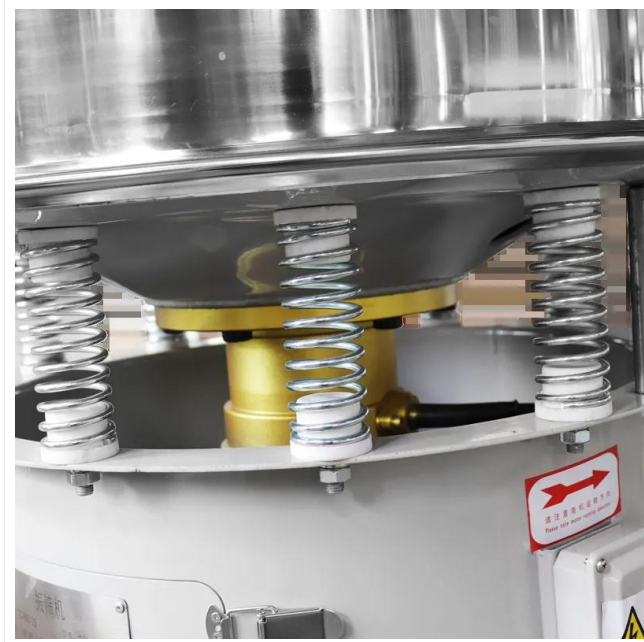
<https://www.planetaryballmills.com/products/sieving-series/3d-rotary-vibrating-screen.html>



## Tổng quan sản phẩm

Sàng rung xoay 3D dùng động cơ thẳng đứng làm nguồn rung, chuyển đổi chuyển động quay thành chuyển động ba chiều (ngang, dọc, nghiêng) để sàng lọc bột, hạt và chất lỏng hiệu quả. Điều chỉnh góc lệch trọng tâm để thay đổi quỹ đạo vật liệu trên mặt sàng.





## **Giới thiệu sản phẩm**

Màn hình rung quay ba chiều sử dụng động cơ thẳng đứng làm nguồn kích thích. Trọng lượng lệch tâm được lắp đặt ở phía trên, phía dưới và cả hai đầu của động cơ để chuyển đổi chuyển động quay của động cơ thành chuyển động ba chiều ngang, dọc và nghiêng, sau đó truyền chuyển động này sang bề mặt màn hình. Việc điều chỉnh góc pha của đầu trên và đầu dưới có thể thay đổi quỹ đạo chuyển động của vật liệu trên bề mặt màn hình.

Screening Series

# Vibrating Sieve / Details



Feed Inlet



Viewing Port



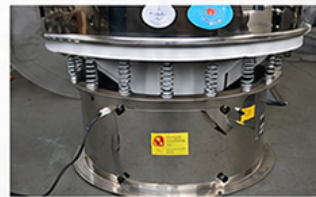
Outlet



Screen Cleaning Device



Clamp Ring



Base



Screening Series

# Vibrating Sieve / Factory Photos



## Thông số kỹ thuật

| người mẫu | Đường kính hiệu quả (mm) | Khu vực sàng lọc hiệu quả (□) | Số lớp sàng lọc | Kích thước vật liệu tối đa (mm) | Thông số màn hình (mm) | Tần số rung (r/min) | Biên độ gấp đôi (mm) | Lực rung (N) | Công suất động cơ (Kw) | Hiệu quả sàng lọc% | Sản lượng (bột) kg/h |
|-----------|--------------------------|-------------------------------|-----------------|---------------------------------|------------------------|---------------------|----------------------|--------------|------------------------|--------------------|----------------------|
| ZS-600    | 560                      | 0.23                          | 1-5             | 50                              | 0.02~50                | 1440                | 2~3                  | 5000         | 0.55                   | 85-95              | 85-95                |
| ZS-800    | 760                      | 0.44                          | 1-5             | 50                              | 0.02~50                | 1440                | 2~3                  | 8000         | 0.75                   | 85-95              | 85-95                |
| ZS-1000   | 930                      | 0.68                          | 1-5             | 50                              | 0.02~50                | 1440                | 2~3                  | 10000        | 0.75                   | 85-95              | 85-95                |
| ZS-1200   | 1130                     | 1                             | 1-5             | 50                              | 0.02~50                | 1440                | 2~3                  | 15000        | 1.1                    | 85-95              | 85-95                |
| ZS-1500   | 1430                     | 1.60                          | 1-5             | 50                              | 0.02~50                | 1440                | 2~3                  | 30000        | 2.2                    | 85-95              | 85-95                |
| ZS-1800   | 1750                     | 2.4                           | 1-5             | 50                              | 0.02~50                | 1440                | 2~3                  | 50000        | 2.2                    | 85-95              | 85-95                |

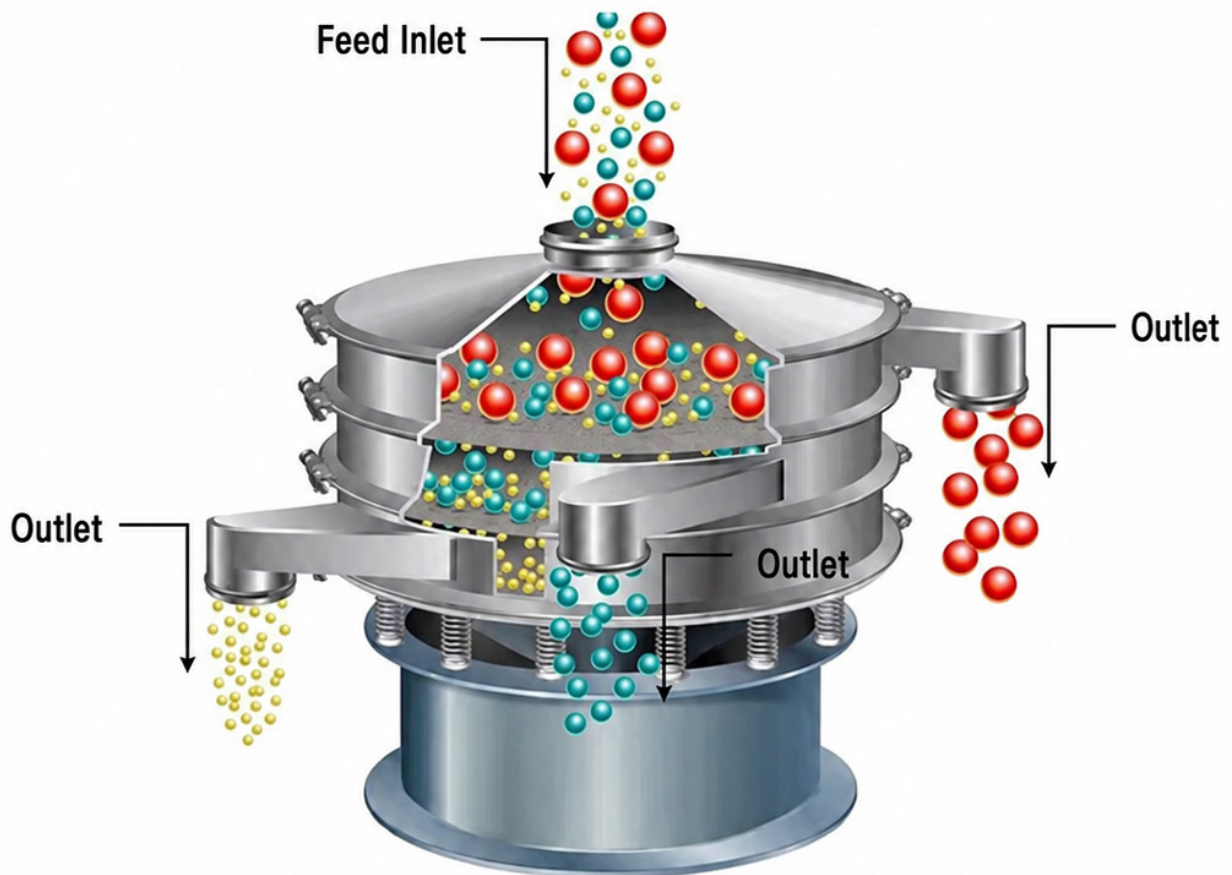
## Nguyên lý hoạt động

Màn hình rung quay ba chiều sử dụng động cơ thẳng đứng làm nguồn kích thích. Trọng lượng lệch tâm được lắp đặt ở phía trên, phía dưới và cả hai đầu của động cơ để chuyển đổi chuyển động quay của động cơ thành chuyển động ba chiều ngang, dọc và nghiêng, sau đó truyền chuyển động này sang bề mặt màn hình. Việc điều chỉnh góc pha của đầu trên và đầu dưới có thể thay đổi quỹ đạo chuyển động của vật liệu trên bề mặt màn hình.

## Screening Series

# Vibrating Sieve / Working Principle

A vertical motor is used as the vibration source. Eccentric hammers are installed at the upper and lower ends of the motor to convert the motor's rotational motion into three-dimensional horizontal, vertical, and inclined movement, which is then transmitted to the screen surface. By adjusting the phase angles at the upper and lower ends, the movement path of the material on the screen surface can be changed.



## Phụ kiện và tùy chỉnh

### Phụ kiện

Bình nghiền, bộ phận gia nhiệt, giá đỡ mẫu, mô-đun điều khiển và các phụ kiện phù hợp khác có thể được chọn theo cấu hình sản phẩm.

### Tùy chỉnh

Về điện áp, công suất, kích thước buồng, nhiệt độ quy trình hoặc yêu cầu ứng dụng, vui lòng liên hệ TENCAN để có cấu hình phù hợp.